

USŁUGI W LOKALIZACJI KLIENTA DLA PRZEMYSŁU PAPIERNICZEGO

Firma Hannecard, dzięki swojemu solidnemu doświadczeniu w branży papierniczej, jest również jednym z niewielu ekspertów na świecie, którzy oferują nakładanie powłok na wałki i usługi w lokalizacji klienta. Oferując pełen zakres usług u klienta, od specjalnych powłok termicznych po szlifowanie, obróbkę i wyważanie, firma Hannecard przyczynia się do optymalizacji wydajności maszyn, jakości papieru i wydajności produkcji.

Dzięki oferowanym przez nas wysokiej jakości usługom w lokalizacji klienta, znika potrzeba wysyłania wałków do naszego zakładu lub wyjmowania cylindra z maszyny, co skutkuje krótszym czasem konserwacji, krótszymi przestojami i efektywnymi kosztowo rozwiązaniami. Ponieważ nasze zespoły pracują na miejscu, zawsze staramy się jak najszybciej reagować na problemy naszych klientów, sytuacje kryzysowe i potrzeby.

ZAKRES NASZYCH USŁUG W LOKALIZACJI KLIENTA

Potrzebujesz profesjonalnego wsparcia bezpośrednio w swoim zakładzie, bez względu na jego lokalizację? Nasi wykwalifikowani technicy serwisowi zawsze są blisko. Oferujemy usługi w jednym miejscu, obejmujące cały podstawowy asortyment wałków, a w szczególności dla cylindry osuszaczy, szpuli nawijarek i bębnow nawijarek.

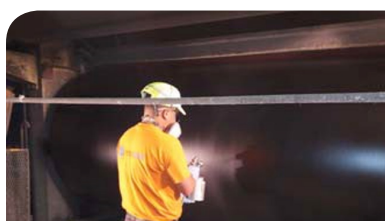
Nasze usługi w lokalizacji klienta obejmują między innymi:

1. Powlekanie wałków



Powłoki z węgla wolframu z regulowaną chropowatością powierzchni

2. Obróbkę zwalniającą powierzchni



Obróbka powierzchni na bazie teflonu dla uzyskania jak najlepszych właściwości antyadhezyjnych na cylindrach osuszaczy

3. Regenerację powierzchni



Regeneracja powierzchni jest niezbędna w celu uzyskania odpowiedniej chropowatości powierzchni

4. Szlifowanie powierzchni



Naprawy szlifierskie w celu likwidacji prolemów zarówno z powierzchnią, jak i kształtem. Poprawia to wydajność suszenia, redukuje pęknięcia wstęgi papieru, poprawia profil CD, wydłuża żywotność filcu i ułatwia oczyszczanie (do 0,15 mm/Ø)

5. Obróbka maszynowa powierzchniowa



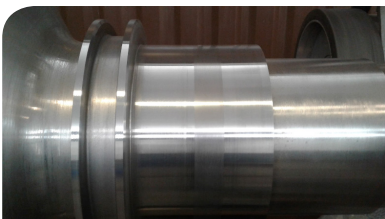
Obróbka maszynowa powierzchni jest stosowana w przypadku silnego odchylenia profilu powierzchni lub dużego uderzenia. (do 1 mm/Ø)

6. Pomiar i dynamiczne wyważanie



Wyważanie może być wykonywane na miejscu, bez konieczności usuwania części lub w pomieszczeniach klienta po ich usunięciu. Oszczędza to ogromnie dużo czasu i kosztów, które w przeciwnym razie zostałyby poniesione w wyniku przestoju.

7. Naprawa gniazda łożyska



Na każdym typie/pozycji wałka (powłoka natrykiwana termicznie)

POTRZEBNE DODATKOWE INFORMACJE?

Aby uzyskać więcej informacji na temat Hannecard lub naszych produktów, prosimy o kontakt z lokalnym partnerem firmy Hannecard lub zapraszamy naszą stronę internetową www.hannecard.pl