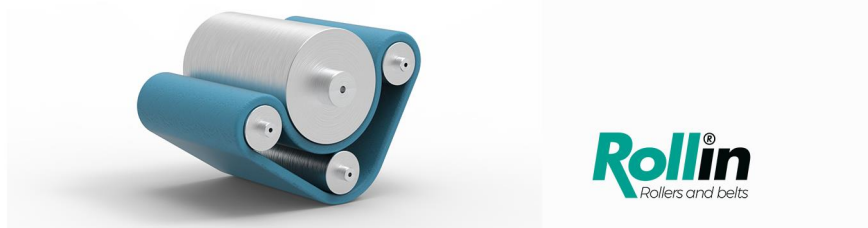


Rollin SD



Bezugstyp:	Gummi
Mögliche Anwendungen:	Textilindustrie : Nassveredlung von Geweben - Gummiband für Sanfor-Anlagen
Härtebereich:	38 Shore A
Erhältliche Farben:	blau
Empfohlene Belagsstärke:	Standart 67 mm
Eigenschaften und Vorteile:	<p>Innenumfang: 3962 mm</p> <p>Breite: 1000 bis 3600 mm</p> <p>Mehrschichtstruktur</p> <p>Spezifisch entwickelt für schwierige Arbeitsbedingungen</p> <p>Längere Lebensdauer zwischen dem Nachschleifen</p> <p>Verbesserte physikalische Eigenschaften des Innenschicht (reduziertes Risiko auf Abnutzung und Rissbildung)</p>
Bemerkungen:	Erhältlich in anderen Stärken - Kontaktieren Sie uns : rollin@hannecard.com